

Table of Contents

1 Android: IMAP Konfiguration für Studierende	1
2 Apple iOS: IMAP Konfiguration für Studierende	5
2.1 Anleitung.....	5
3 MacOS: IMAP Konfiguration für Studierende	10
4 Beschreibung	11
5 Zielgruppe	12
5.1 Neu beantragen / erwerben.....	12
6 Allgemeine Informationen	13
6.1 Zugriff / Aufruf.....	13
6.2 IMAP.....	13
7 Datei:NZ.macOS.Mail.Studium.KontoEinrichten.01.jpg	16
8 Datei:NZ.macOS.Mail.Studium.KontoEinrichten.02.jpg	17
9 Datei:NZ.macOS.Mail.Studium.KontoEinrichten.03.jpg	18
10 Datei:NZ.macOS.Mail.Studium.KontoEinrichten.04.jpg	19

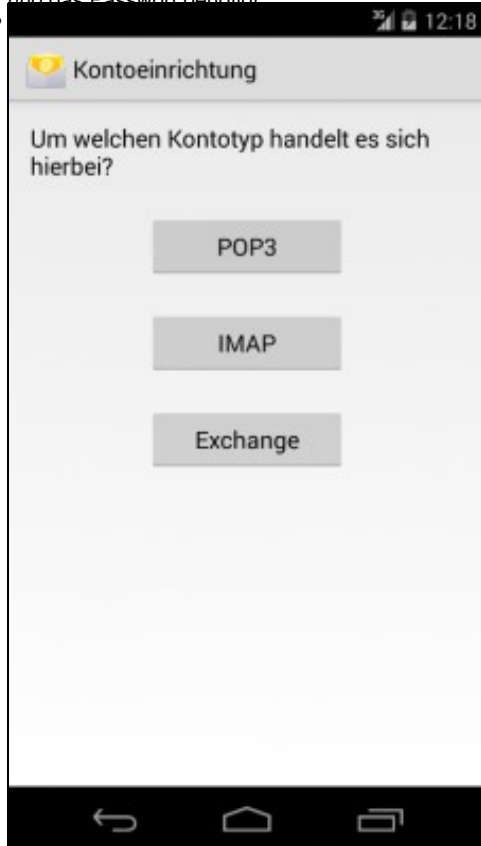
1 Android: IMAP Konfiguration für Studierende

Auf dieser Seite finden Sie eine Anleitung für die IMAP Konfiguration mit [Android](#) (Version 4 oder höher). Diese Anleitung gilt nur für Studierende, die Anleitung für Mitarbeiter finden Sie [hier](#).

Wichtig: Generell gilt, dass Sie auf [dieser Seite](#) die aktuellsten Informationen für die Konfiguration Ihres E-Mail Clients finden.



Nachdem Sie die E-Mail App bei Android geöffnet haben, können Sie ein neues Konto erstellen. Hierzu wird zunächst Ihre E-Mail Adresse und das Passwort benötigt.



Im nächsten Schritt müssen Sie das Protokoll auswählen, welches für das Postfach genutzt werden soll. Hier wählen Sie bitte IMAP aus.

Kontoeinrichtung

Nutzername
q0000011

Passwort
.....

Server
studium.fernuni-hagen.de

Port
993

Sicherheitstyp
SSL/TLS

IMAP-Pfadpräfix
Optional

Zurück Weiter

Nun müssen Sie Ihren Benutzernamen (q-Nummer) und das dazugehörige Passwort eingeben. Danach muss noch der Server sowie der Port eingetragen werden. Als letztes muss der Sicherheitstyp definiert werden.

Kontoeinrichtung

SMTP-Server
studium.fernuni-hagen.de

Port
465

Sicherheitstyp
SSL/TLS

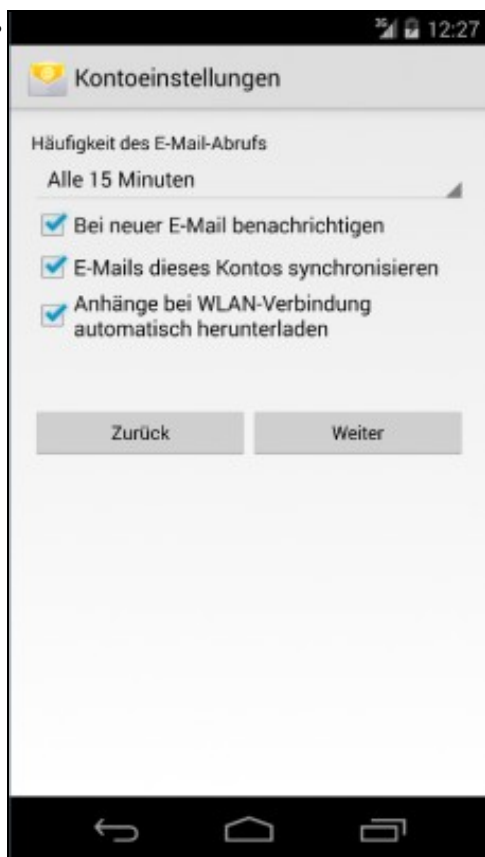
Anmeldung erforderlich

Nutzername
q0000011

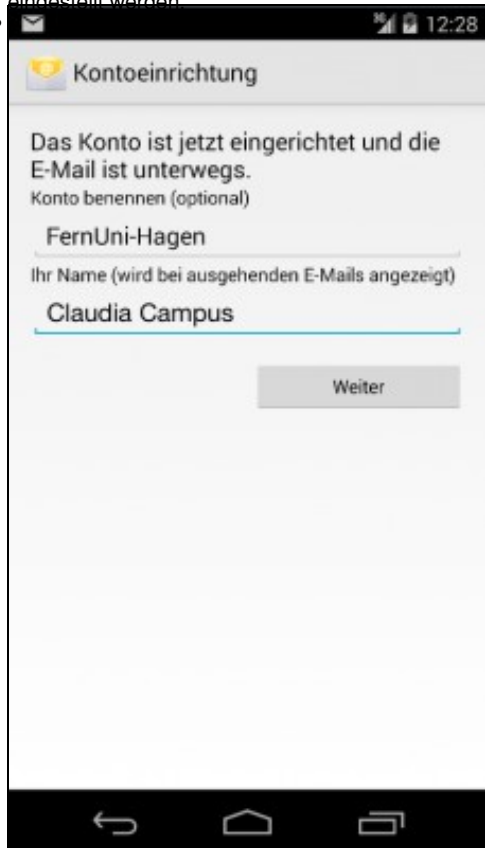
Passwort
.....

Zurück Weiter

Wie im Schritt zuvor müssen auch hier Ihr Benutzernamen sowie das Passwort eingetragen werden. Zusätzlich müssen die Serverinformationen für den SMTP Server eingetragen werden und zum Schluss auch wieder der Sicherheitstyp.



Nachdem die Servereinstellungen festgelegt wurden, können nun noch die Häufigkeit des E-Mail-Abrufs sowie ein paar andere Optionen eingestellt werden.



Zum Schluss kann das Konto noch umbenannt werden, sowie ein Absendernamen eingetragen werden.



Sie können nun auf Ihre E-Mails zugreifen, sowie alle erstellten Ordner in Ihrem Postfach.

Falls Ihre Fragen nicht beantwortet werden konnten, wenden Sie sich gerne an unser Helpdesk-Team [\[1\]](#).

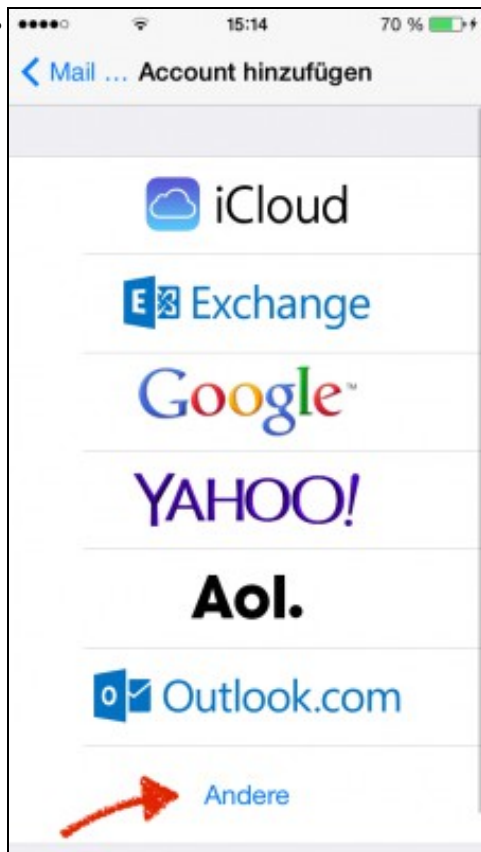
Ist dieser Artikel verständlich? Oder zu kurz? Oder zu lang? Ihre Meinung ist für uns wichtig. Wir freuen uns über Ihr **Feedback!**

2 Apple iOS: IMAP Konfiguration für Studierende

Auf dieser Seite finden Sie eine Anleitung für die IMAP Konfiguration mit [Apple iOS](#) (Version 7 oder höher). Diese Anleitung gilt nur für Studierende, die Anleitung für Mitarbeiter finden Sie [hier](#).

Wichtig: Generell gilt, dass Sie auf [dieser Seite](#) die aktuellsten Informationen für die Konfiguration Ihres E-Mail Clients finden.

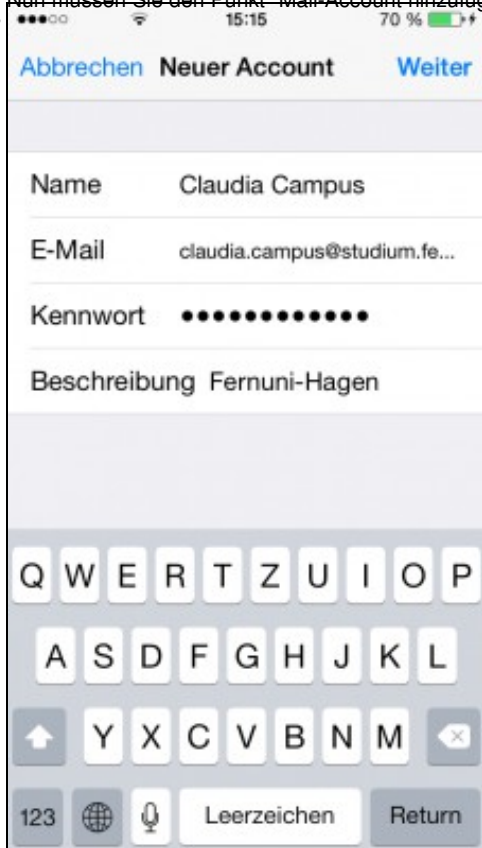
2.1 Anleitung



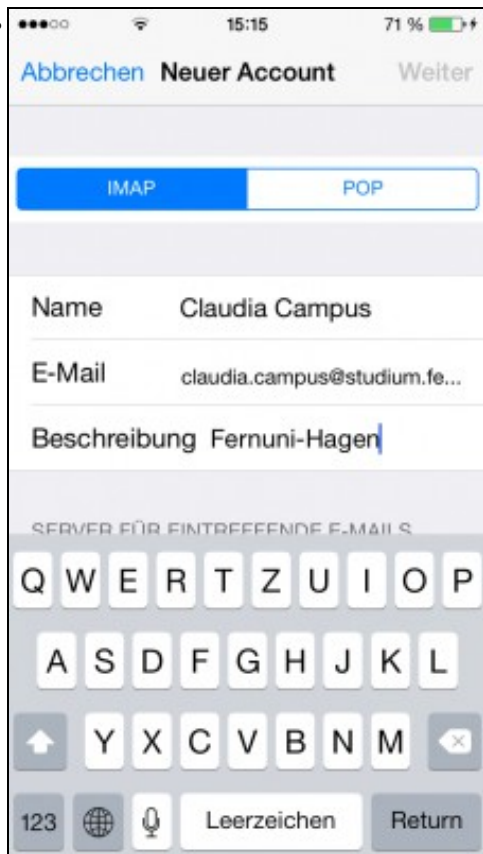
Im ersten Schritt gehen Sie zu den Einstellungen, danach auf "Mail, Kontakte, Kalender" und dort wählen Sie dann "Account hinzufügen". Nun können Sie zwischen mehreren großen E-Mail Providern wählen, um jedoch ein neues IMAP Konto zu erstellen wählen Sie den Punkt "Andere" aus.



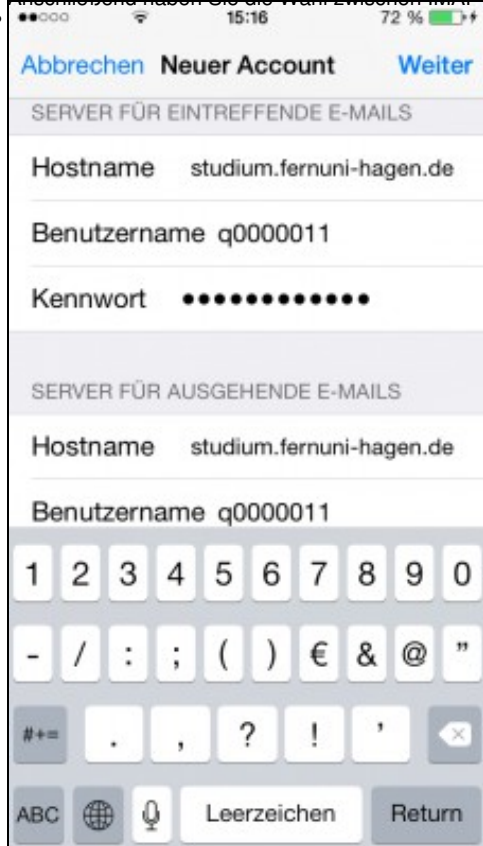
Nun müssen Sie den Punkt "Mail-Account hinzufügen" auswählen.



Danach müssen Sie Ihre persönlichen Daten wie Name, E-Mail Adresse und Passwort eintragen. Bitte geben Sie hier Ihre "vorname.nachname@studium.fernuni-hagen.de" Adresse ein, welche Sie von uns erhalten haben. Zum Schluss können Sie noch eine Beschreibung für das Postfach definieren.



Anschließend haben Sie die Wahl zwischen IMAP und POP3. Hier muss unbedingt IMAP ausgewählt sein.



Wenn Sie weiter runter scrollen müssen Sie beim Punkt "Server für eintreffende E-Mails" den Hostname eintragen sowie Ihren Benutzernamen (q-Nummer) und Ihr Passwort.



Das Ganze müssen Sie natürlich auch für den Server für ausgehende E-Mails durchführen. Wie schon oben beschrieben entnehmen Sie diese Informationen auf folgender Seite.



Als letztes können Sie noch auswählen, welche Funktionen mit Ihrem mobilen Endgerät synchronisiert werden sollen.



Nachdem die Konfiguration abgeschlossen ist, haben Sie Zugriff auf den Posteingang sowie alle anderen Ordner.

Falls Ihre Fragen nicht beantwortet werden konnten, wenden Sie sich gerne an unser Helpdesk-Team [\[1\]](#).

Ist dieser Artikel verständlich? Oder zu kurz? Oder zu lang? Ihre Meinung ist für uns wichtig. Wir freuen uns über Ihr **Feedback!**

3 MacOS: IMAP Konfiguration für Studierende

4 Beschreibung

Der Artikel beschreibt, wie Sie Ihr Mail -Programm am macOS bei einer Verbindung zur Fernuniversität in Hagen konfigurieren können.

5 Zielgruppe

Der Artikel richtet sich an alle studierenden Personen, welche einen macOS haben.

- Falls Sie ein anderes Programm verwenden, können Sie weitere Artikel hier finden [Mailbox_im_Studium](#)
- Falls Sie eine nicht studierende Person der FernUniversität sind, können Sie mehr Informationen hier finden: [Kategorie:Arbeiten Kommunikation Buero](#)

5.1 Neu beantragen / erwerben

- Das Mail -Programm ist im Standard macOS enthalten.
- Anmeldedaten: Ein Anwender-Account bekommen Sie automatisch durch die Immatrikulation.
- Programmmöglichkeiten: siehe [Software-Lizenzen_für_Studierende](#)

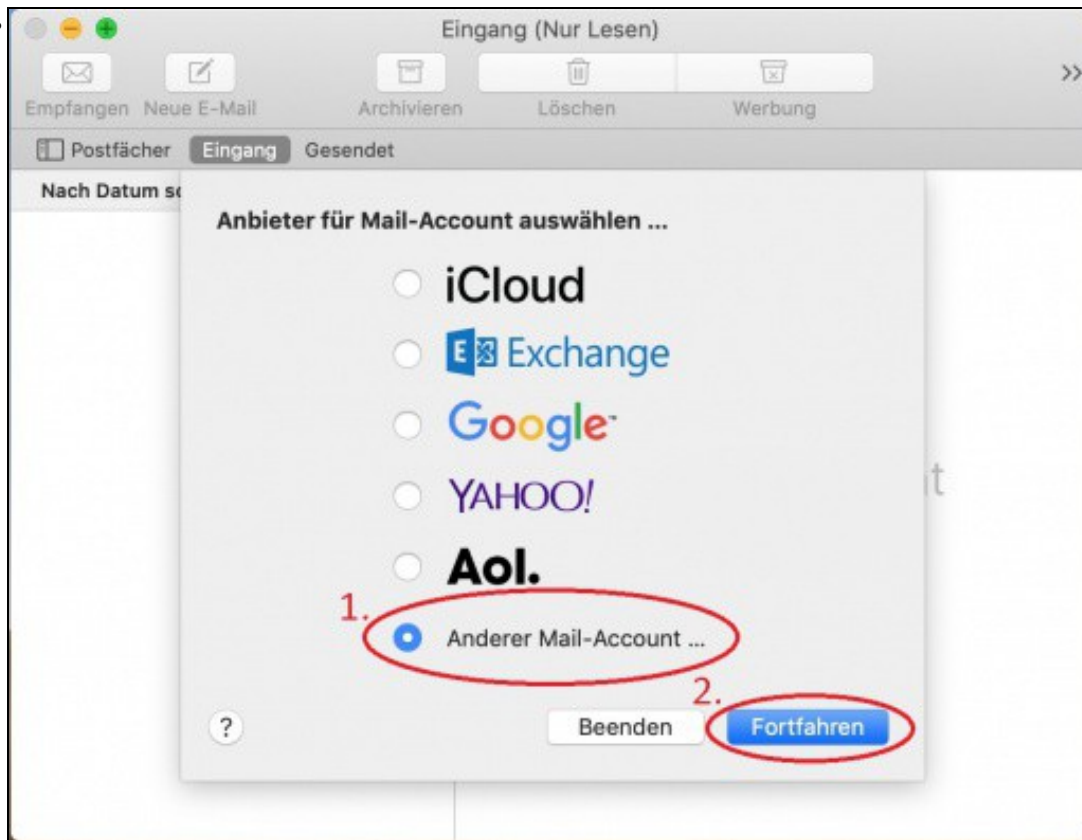
6 Allgemeine Informationen

Um auf die Daten des Mailserver für Studierende zugreifen zu können, werden vom ZMI diverse Wege angeboten. Sie können weitere Artikel hier finden [Mailbox_im_Studium](#). Die Anmeldung erfolgt über den Studiums-Account des Benutzers.

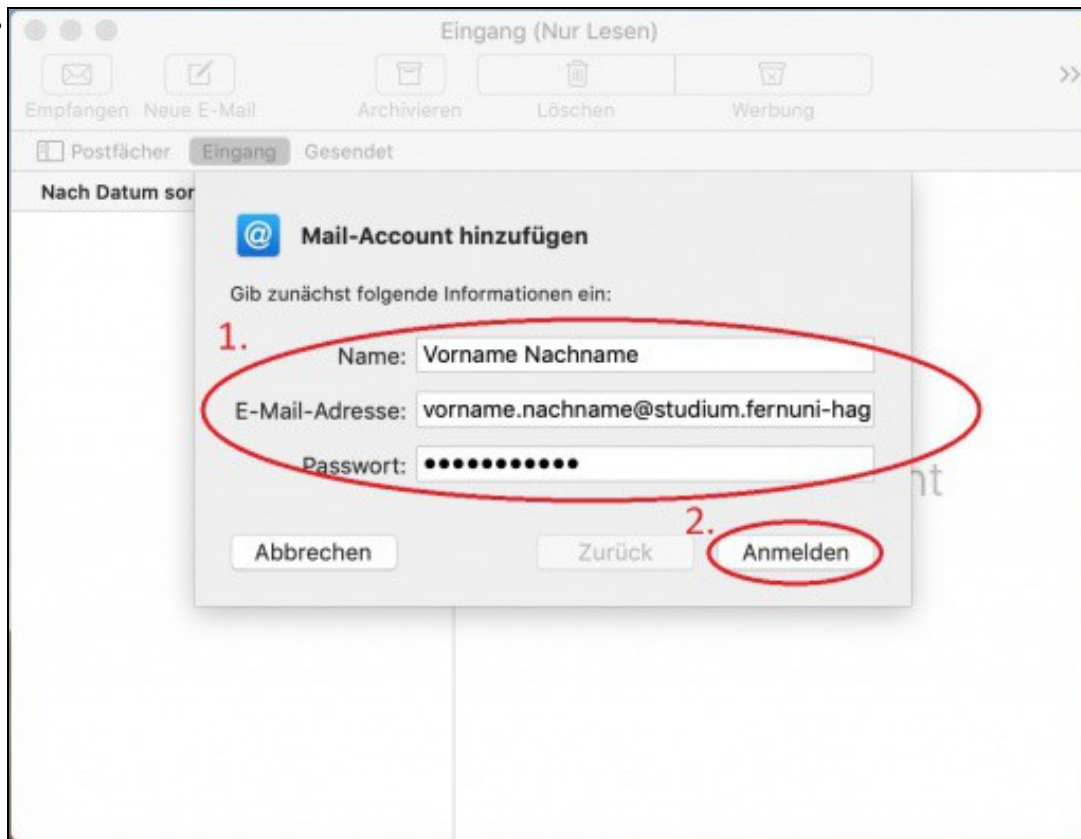
6.1 Zugriff / Aufruf

Im Dock das Symbol für Mail

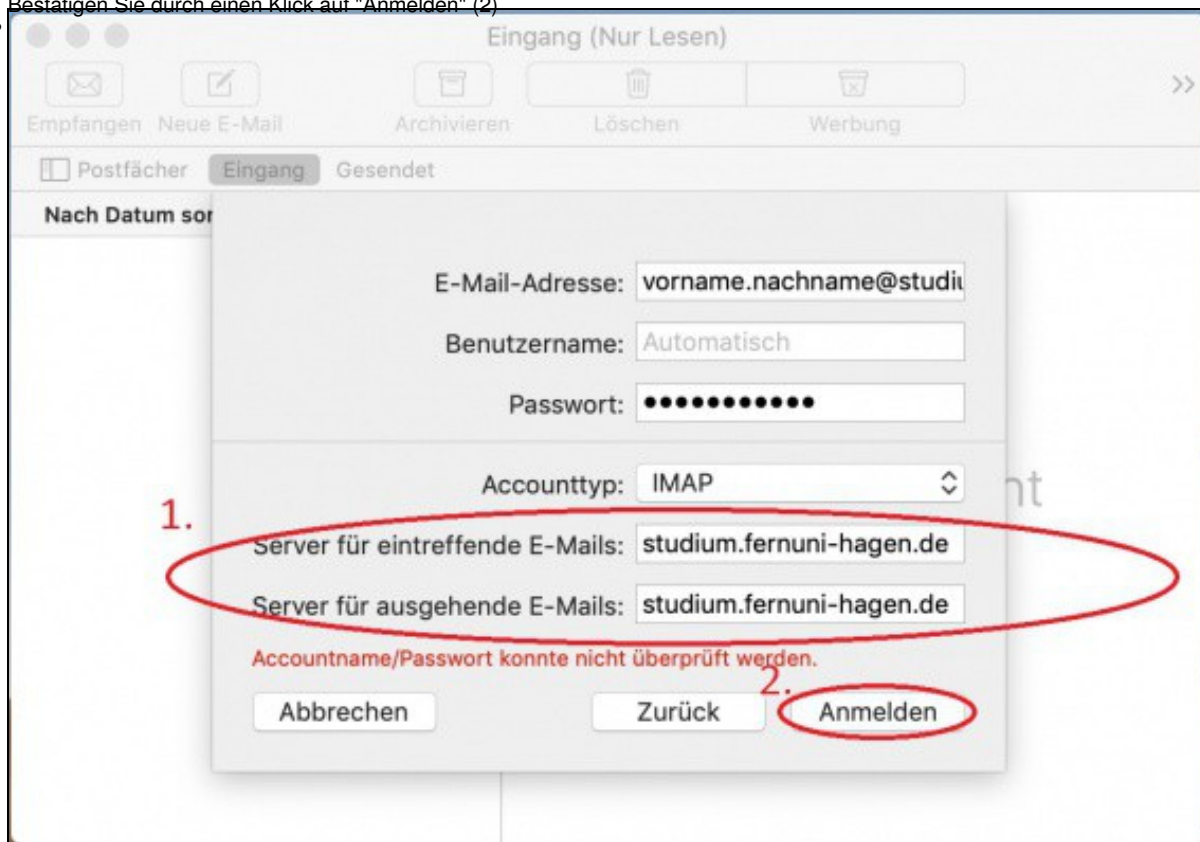
6.2 IMAP



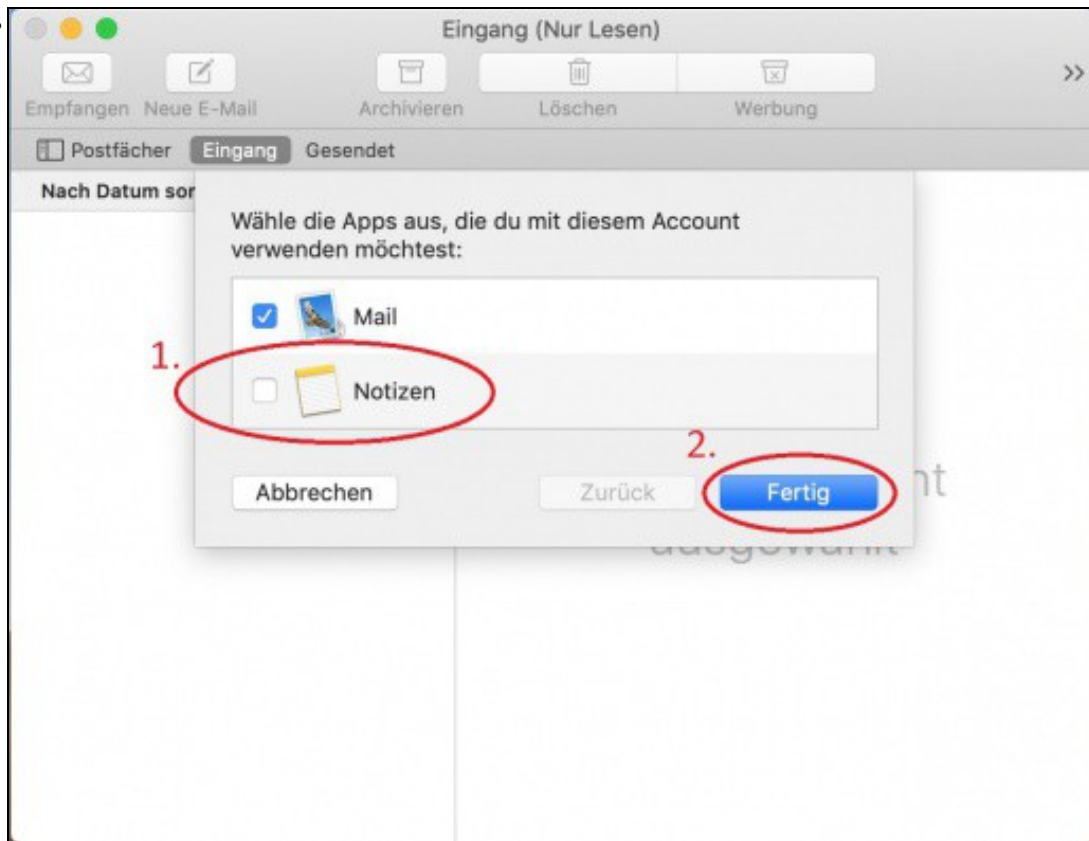
Nach dem Öffnen des Mail Programmes, wählen Sie bitte "Anderer Mail-Account" (1) Bestätigen Sie durch einen Klick auf "Fortfahren" (2)



Füllen Sie bitte die Texteingabefelder: (1)
 Name: Dieser erscheint beim senden einer Mail beim Empfänger
 E-Mail-Adresse: Siehe [Wie lautet meine E-Mail-Adresse?](#)
 Passwort: Ihr Selbst gewähltes Passwort
 Bestätigen Sie durch einen Klick auf "Anmelden" (2)



Im ersten Schritt wird der Mailserver für Studierende nicht gefunden, bitte ergänzen Sie die Serveradressen bei (1) durch "studium.fernuni-hagen.de" und Bestätigen Sie durch einen Klick auf "Anmelden" (2)



Wir empfehlen die Notizen abzuwählen (1) Bestätigen Sie durch einen Klick auf "Fertig" (2)

7 Datei:NZ.macOS.Mail.Studium.KontoEinrichten.01.jpg

Das Bild zeigt ein Bildschirmfoto des Mail -Programmes eines macOS. Es enthält rote Markierungen mit Nummern, bei 1. Umrandet die Radio Box Eigenschaft "Anderer Mail-Account" 2. Umrandet den Button "Fortfahren"

8 Datei:NZ.macOS.Mail.Studium.KontoEinrichten.02.jpg

Das Bild zeigt ein Bildschirmfoto des Mail -Programmes eines macOS. Es enthält rote Markierungen mit Nummern, bei 1. Umrandet die Eingabefelder Name, E-Mail-Adresse und Passwort 2. Umrandet den Button "Anmelden"

9 Datei:NZ.macOS.Mail.Studium.KontoEinrichten.03.jpg

Das Bild zeigt ein Bildschirmfoto des Mail -Programmes eines macOS. Es enthält rote Markierungen mit Nummern, bei 1. Umrandet die Eingabefelder "Server für eintreffende E-Mails" und "Server für ausgehende E-Mails" 2. Umrandet den Button "Anmelden"

10 Datei:NZ.macOS.Mail.Studium.KontoEinrichten.04.jpg

Das Bild zeigt ein Bildschirmfoto des Mail -Programmes eines macOS. Es enthält rote Markierungen mit Nummern, bei 1. Umrandet die Radio Box Eigenschaft "Notizen" 2. Umrandet den Button "Fertig"