

Table of Contents

1 Outlook 2013: IMAP Konfiguration für Studierende.....	1
1.1 Inhaltsverzeichnis.....	1
1.2 Was muss beachtet werden?.....	1
1.3 Erste Schritte.....	1
1.4 Konfiguration.....	1
2 Outlook Version ermitteln.....	7
3 Beschreibung.....	8
4 Zielgruppe.....	9
5 Allgemeine Informationen.....	10
5.1 Zugriff / Aufruf.....	10
5.2 Versionstabelle.....	10
5.3 Windows.....	10
5.4 macOS.....	11

1 Outlook 2013: IMAP Konfiguration für Studierende

Im Folgenden werden die Schritte zur Konfiguration des IMAP-Servers studium für Outlook 2013 unter Windows 8 beschrieben.

1.1 Inhaltsverzeichnis

- 1 Was muss beachtet werden?
- 2 Erste Schritte
- 3 Konfiguration

1.2 Was muss beachtet werden?

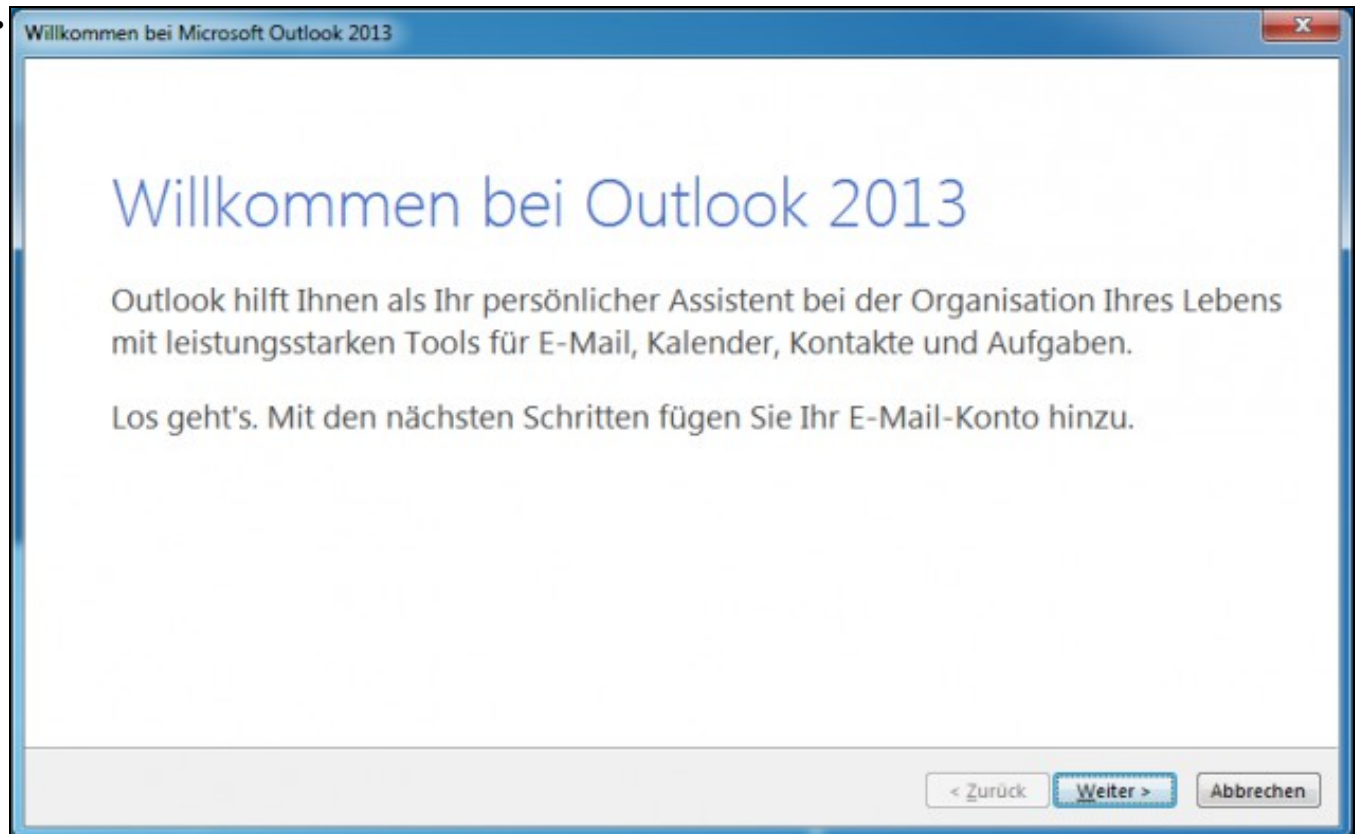
Diese Anleitung richtet sich an ein nicht vorkonfiguriertes Outlook. Sollten Sie bereits ein oder mehrere E-Mail Konten eingerichtet haben, müssen Sie wie folgt vorgehen:

1. Öffnen Sie die Systemsteuerung
2. Dort wählen Sie den Punkt "E-Mail" aus. Möglicherweise müssen Sie hier die Ansicht ändern, von *Kategorie* auf *Symbole*.
3. Nun erscheint ein neues Fenster mit drei Punkten (E-Mail-Konten; Datendateien; Profile). Hier wählen Sie den Punkt "E-Mail-Konten..." aus.
4. Im nächsten Fenster können Sie unter dem Reiter "E-Mail" den Punkt "Neu..." auswählen. Ab nun können Sie sich an die unten aufgeführten Schritte halten.

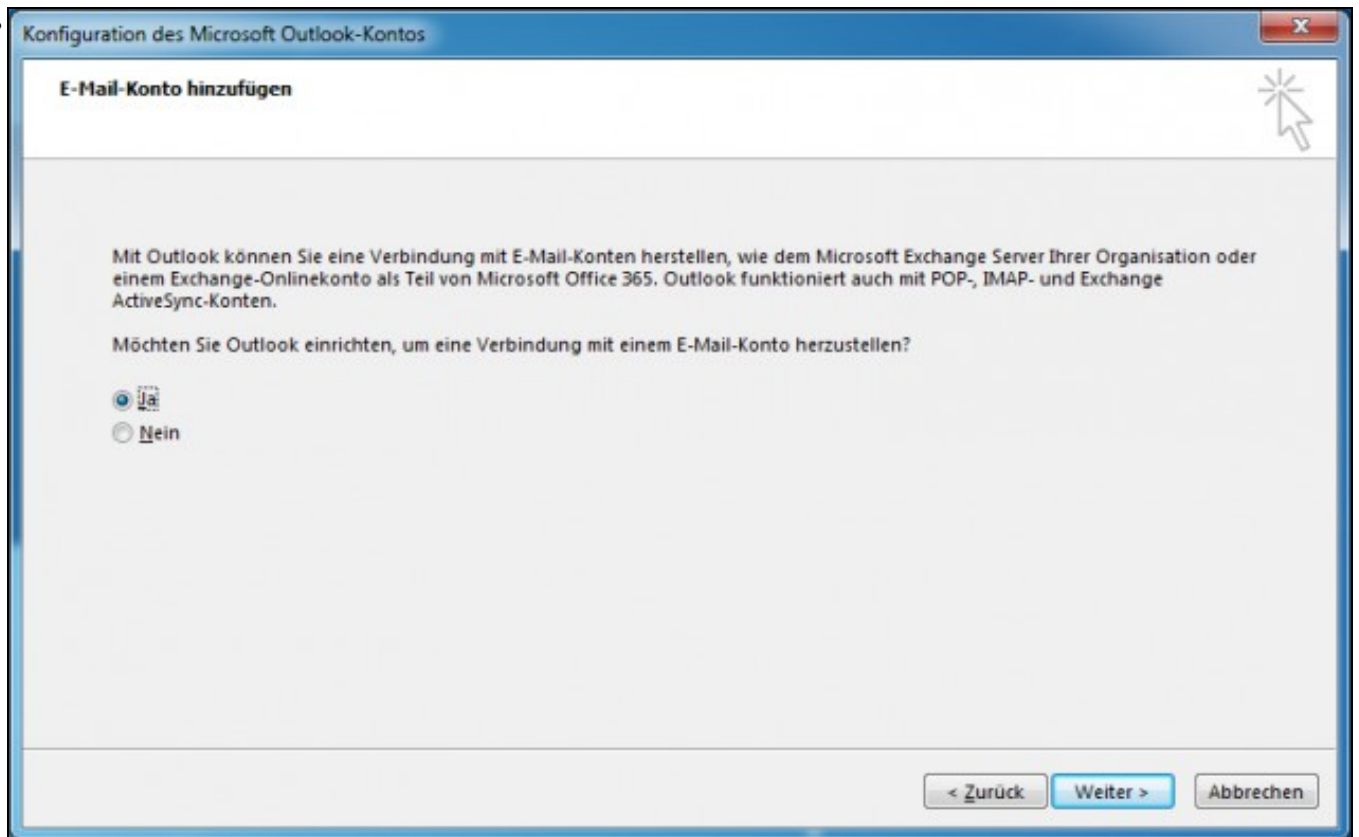
1.3 Erste Schritte

Wenn Sie sich bisher nicht mit Outlook beschäftigt haben, müssen Sie zunächst sicherstellen, dass das Office Paket auf Ihrem Windows ordnungsgemäß aktiviert ist. Sie finden diese Informationen beispielsweise bei Word 2013 unter Optionen/Hilfe. Sollte Ihr Produkt nicht aktiviert sein, so tragen Sie nachträglich den Produkt Key des Office Pakets ein. Für die Aktivierung von Office wie natürlich auch die Konfiguration des FernUni-Postfachs muss eine Internetverbindung bestehen.

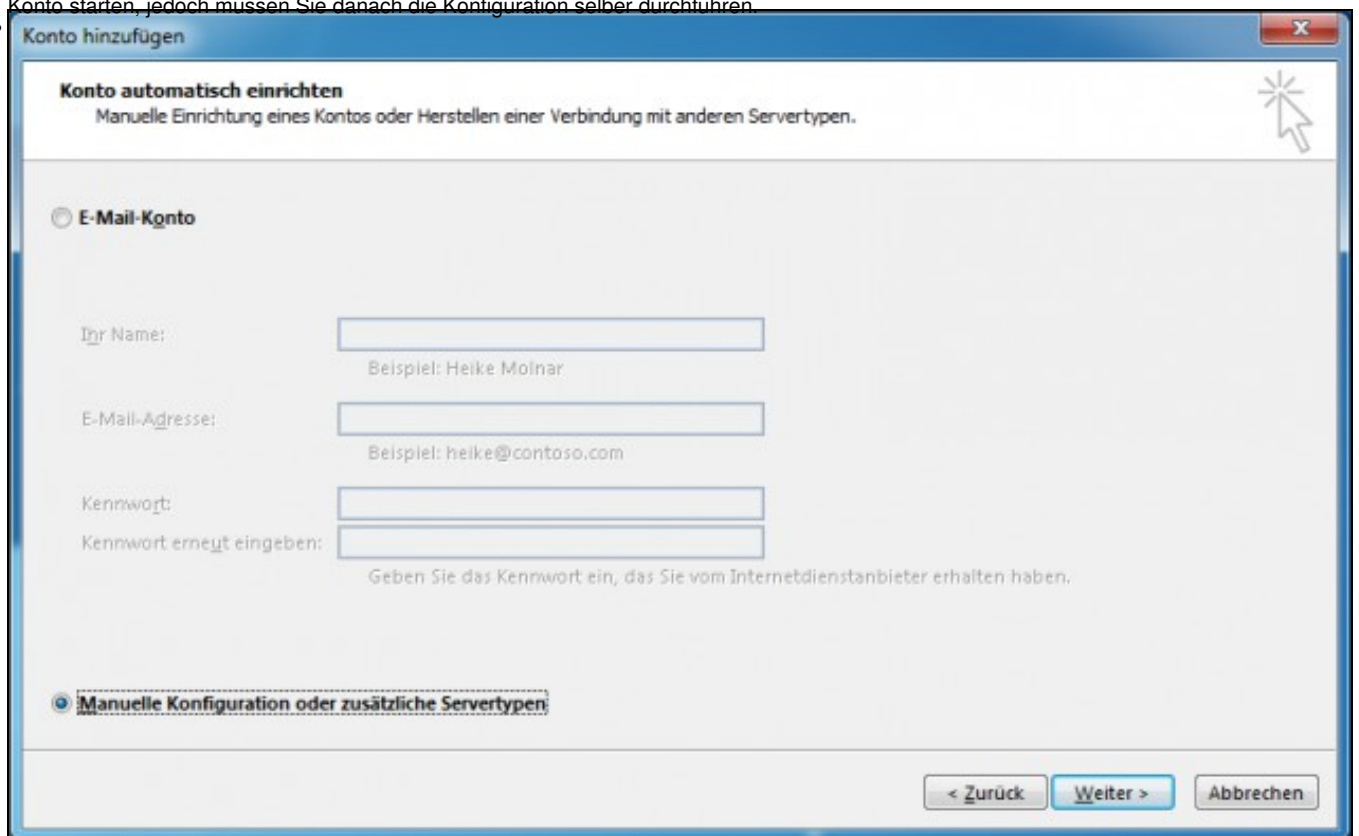
1.4 Konfiguration



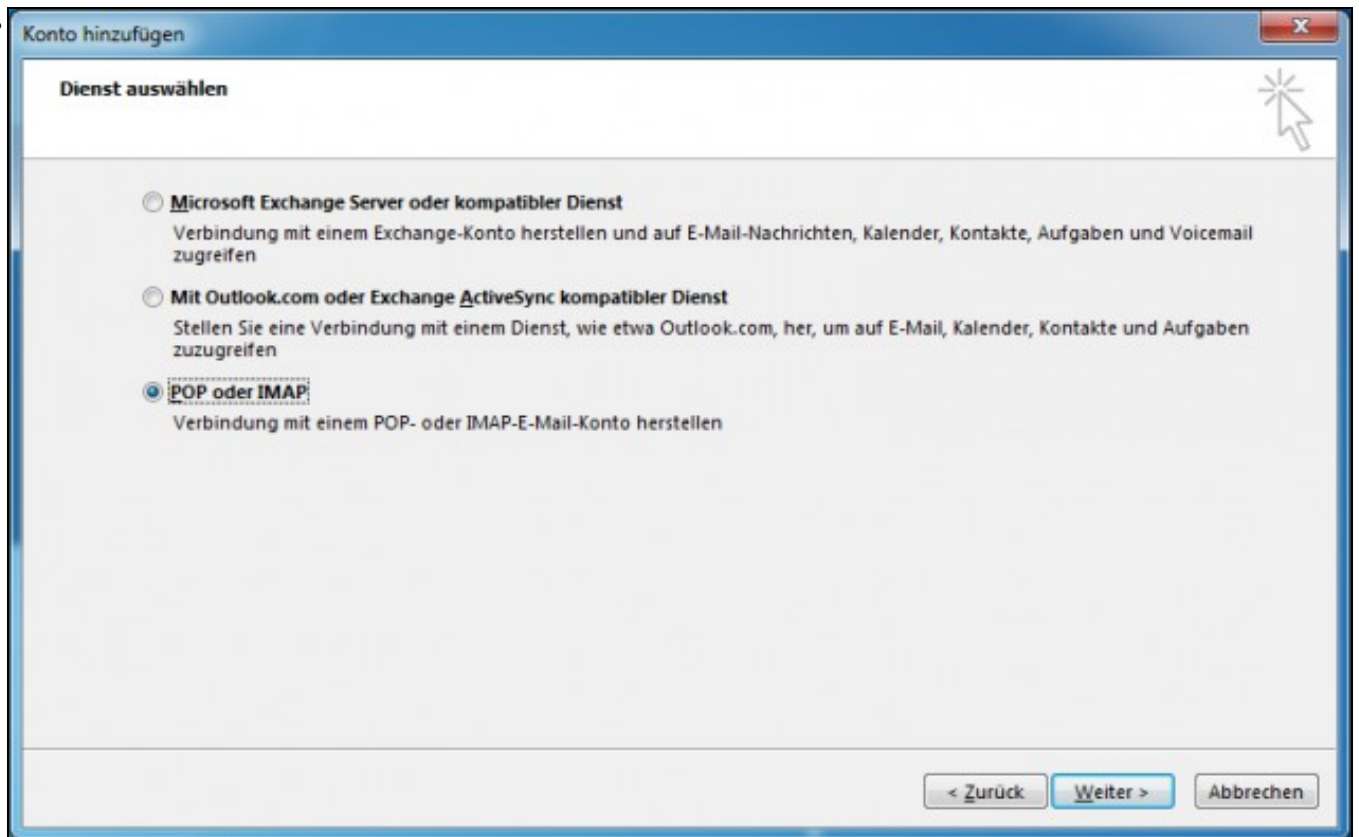
Sie sehen die Willkommen-Seite von Outlook, nachdem Sie es gestartet haben.



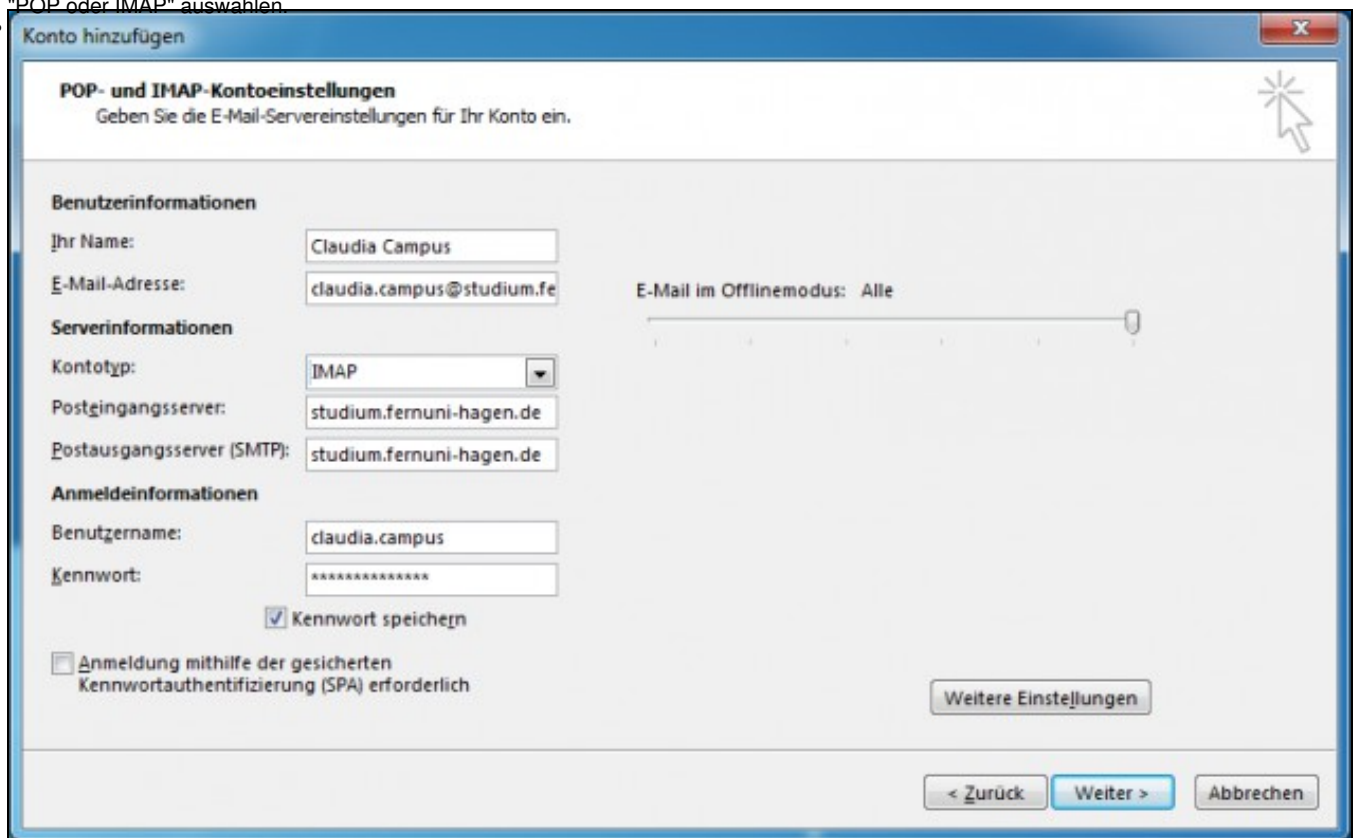
Wählen Sie Ja aus, um eine Verbindung mit einem E-Mail-Konto herzustellen. Auch können Sie Outlook ohne eine Anbindung an ein E-Mail-Konto starten, jedoch müssen Sie danach die Konfiguration selber durchführen.



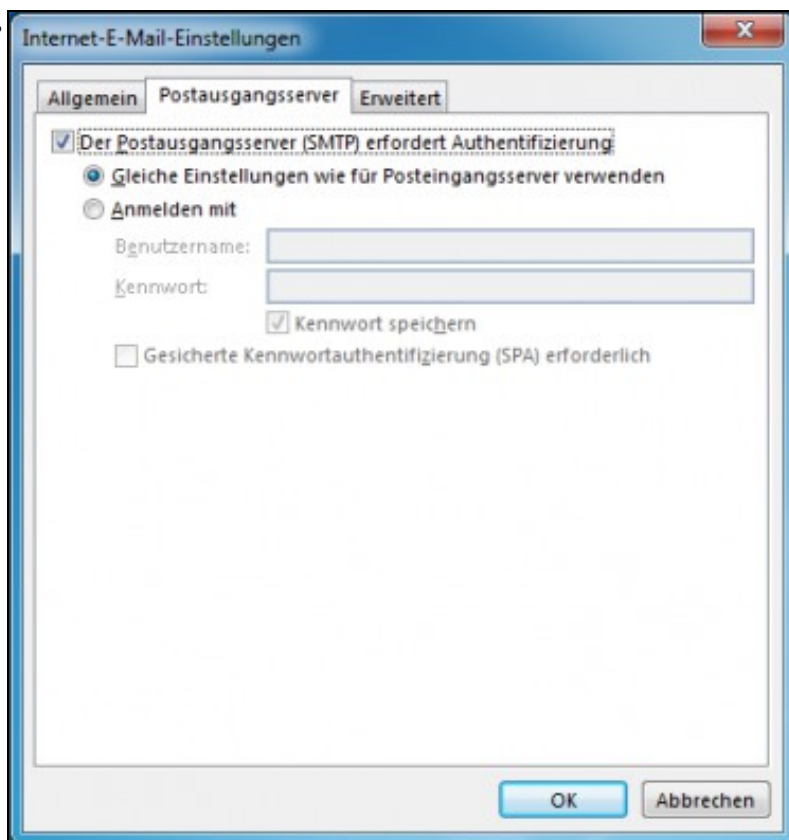
Für unseren Mailserver muss eine manuelle Konfiguration vorgenommen werden, da die Autokonfiguration zzt. nicht unterstützt wird, bzw. nur eine unverschlüsselte Verbindung akzeptiert.



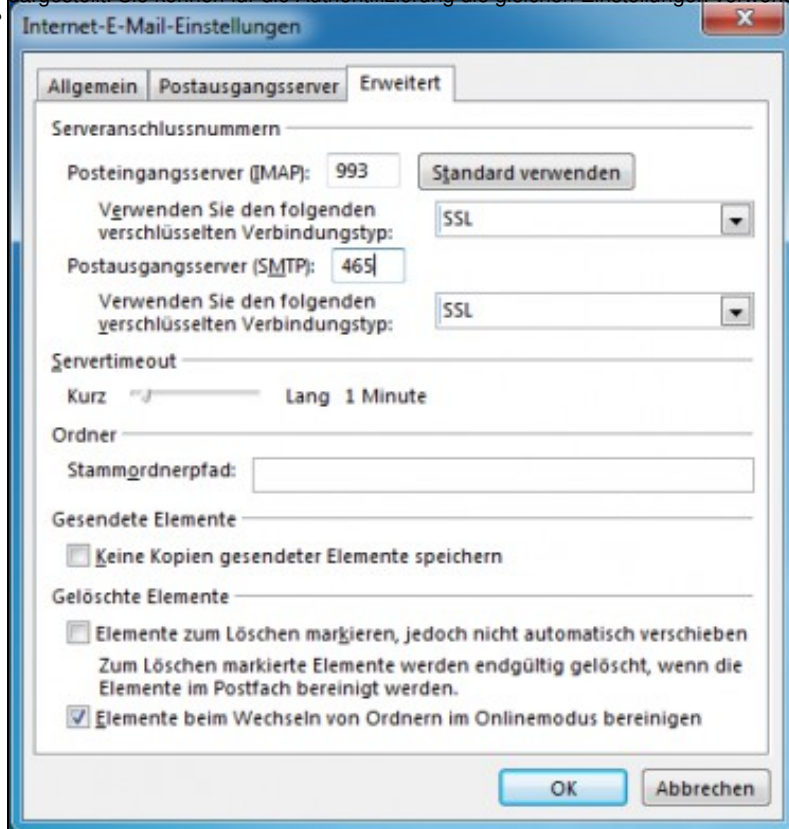
Nun muss man den Dienst auswählen, welcher für den Abruf der E-Mails bestimmt ist. Hier sollte man IMAP verwenden, sprich den Punkt "POP oder IMAP" auswählen.



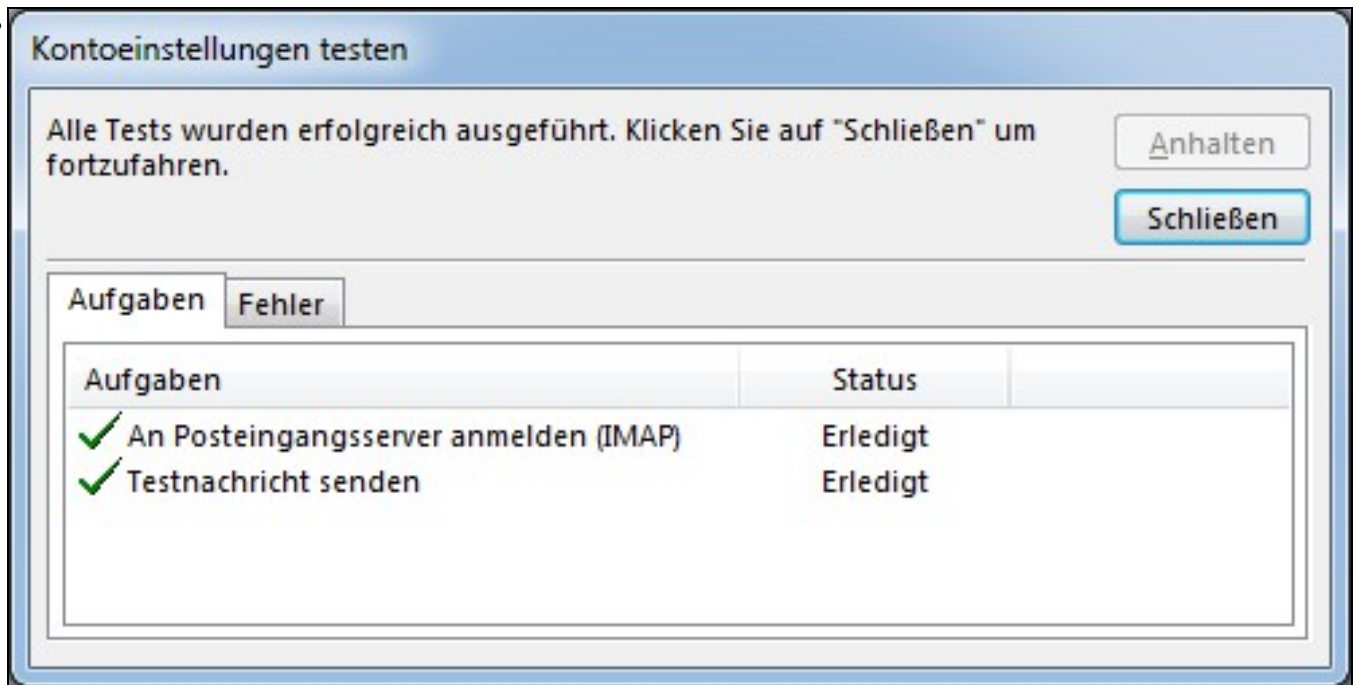
Als nächsten müssen die Kontoeinstellungen eingetragen werden. Wichtig hierbei: Verwenden Sie die E-Mail Adresse im Format *Vorname.Nachname@studium.fernuni-hagen.de*. Als Benutzername tragen Sie bitte *vorname.nachname* (wie in der Mail Adresse) ein. Posteingangs- wie auch Postausgangs-Server sind *studium.fernuni-hagen.de*. Als Kontotyp hierfür verwenden Sie IMAP. Danach müssen Sie auf den Punkt "Weitere Einstellungen" klicken.



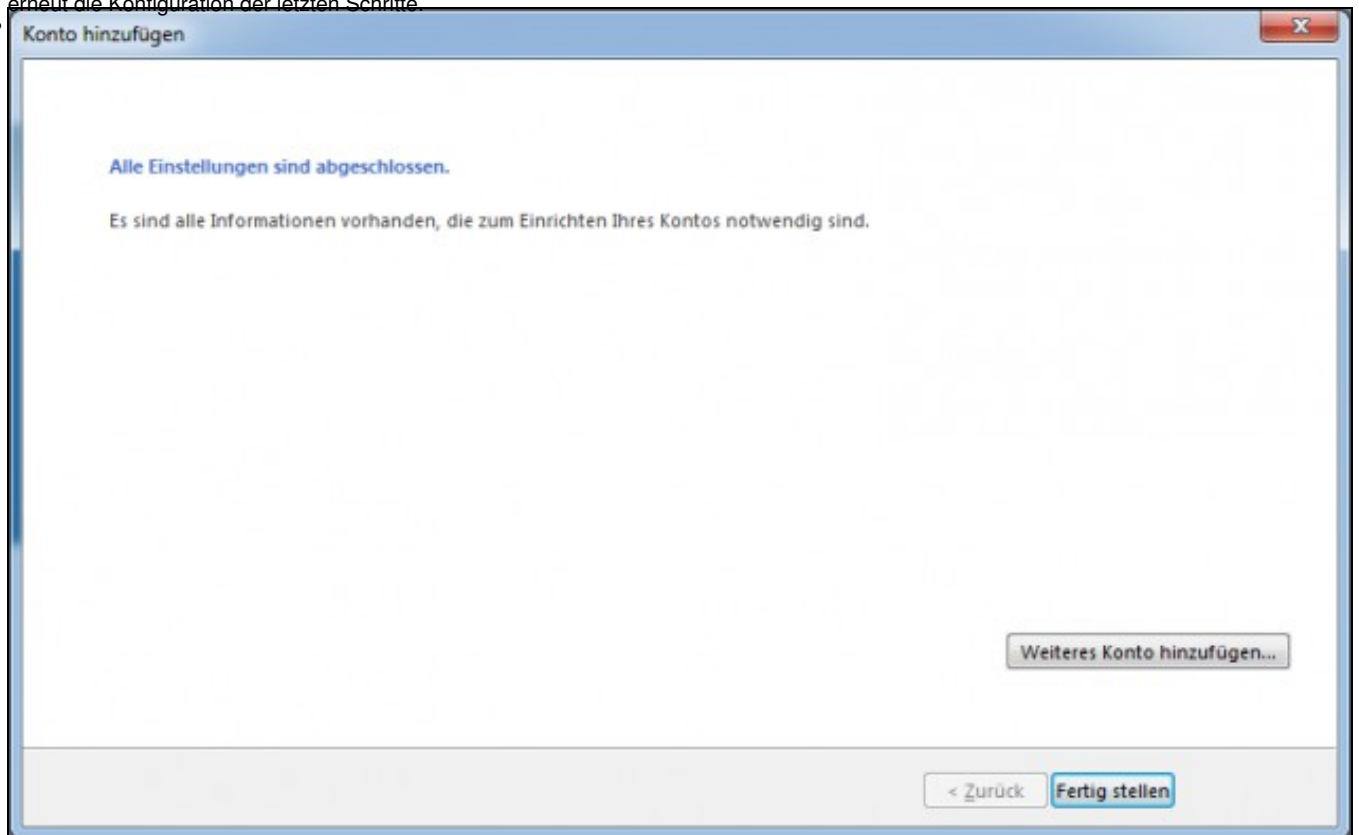
Für unseren Mailserver ist eine Authentifizierung am SMTP Dienst (Mails versenden) notwendig. Bitte setzen Sie den Haken wie im Bild dargestellt. Sie können für die Authentifizierung die gleichen Einstellungen verwenden wie für den Posteingangsserver.



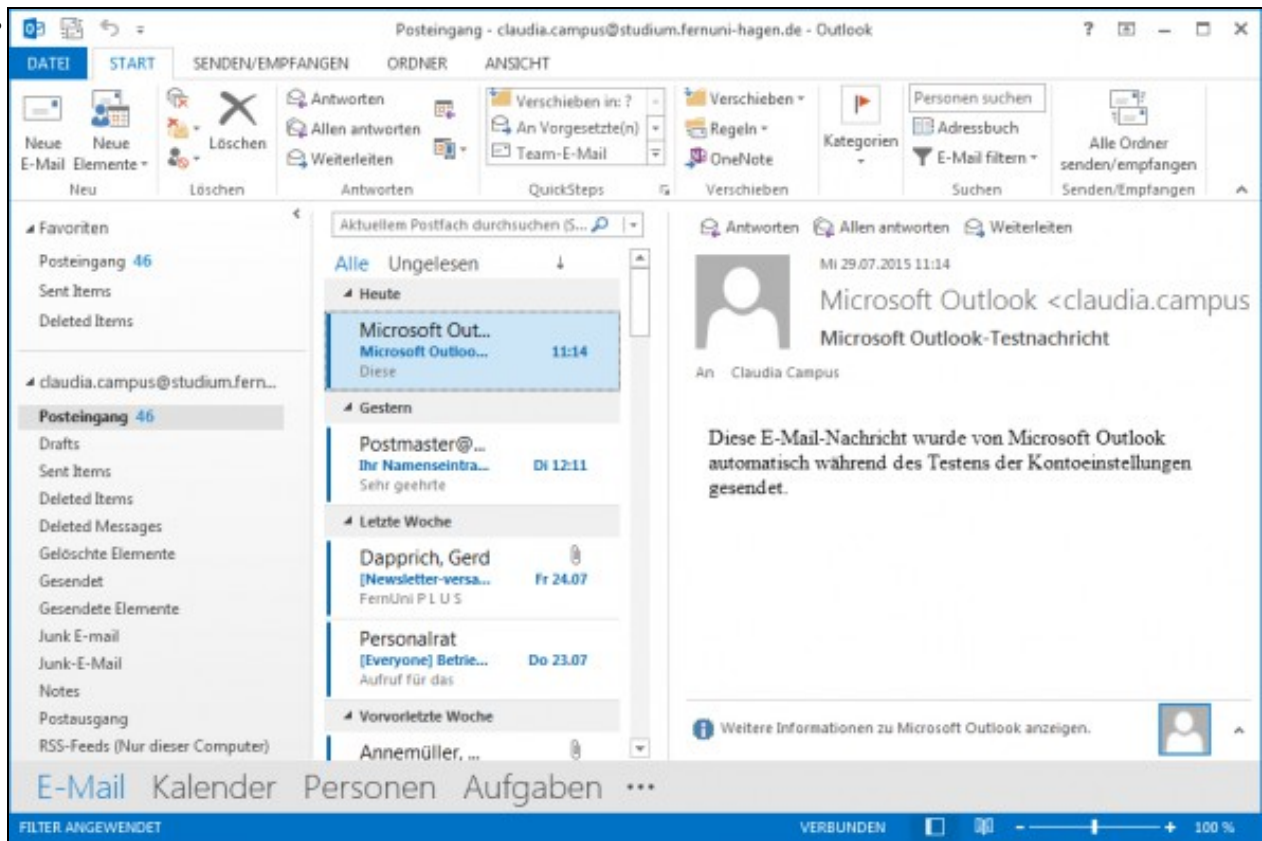
Im letzten Schritt der Konfiguration müssen Sie die richtigen Ports für die Dienste IMAP und SMTP sowie die Verschlüsselungsvariante auswählen. Dies sind in unserem Fall bei IMAP der Port 993 mit SSL und bei SMTP der Port 465, auch hier SSL (siehe Bild). Nur wenn die Verbindungen verschlüsselt werden können Sie sicher gehen, das keine Daten von dritten abgefangen werden können.



Nachdem Sie unter "Weitere Einstellung" auf "OK" geklickt haben, können Sie nun bei "POP- und IMAP-Kontoeinstellungen" auf weiter klicken. Nun werden die Kontoeinstellungen getestet. Dies kann bis zu 30 Sekunden dauern. Sollte ein Fehler auftauchen, so überprüfen Sie erneut die Konfiguration der letzten Schritte.



Nun erhalten Sie die Meldung, dass alle Einstellungen abgeschlossen wurden. Ihr Outlook 2013 ist nun bereit für den Abruf und Versand von E-Mails.



Beispielseite des E-Mail Postfaches von Claudia Campus.

2 Outlook Version ermitteln

Outlook Version ermitteln

3 Beschreibung

Der Artikel beschreibt, wie Sie Ihre Outlook Version ermitteln können.

4 Zielgruppe

Diese Anleitung gilt für alle.

5 Allgemeine Informationen

In den meisten Fällen brauchen Sie nur die Hauptversion, diese können Sie ermitteln indem Sie im Startmenü nach dem Outlook Symbol sehen, dahinter sehen Sie die Version. Dieser Artikel hilft Ihnen weiter falls das ermitteln nicht funktioniert hat oder Sie die Versionsnummer / Buildnummer brauchen.

5.1 Zugriff / Aufruf

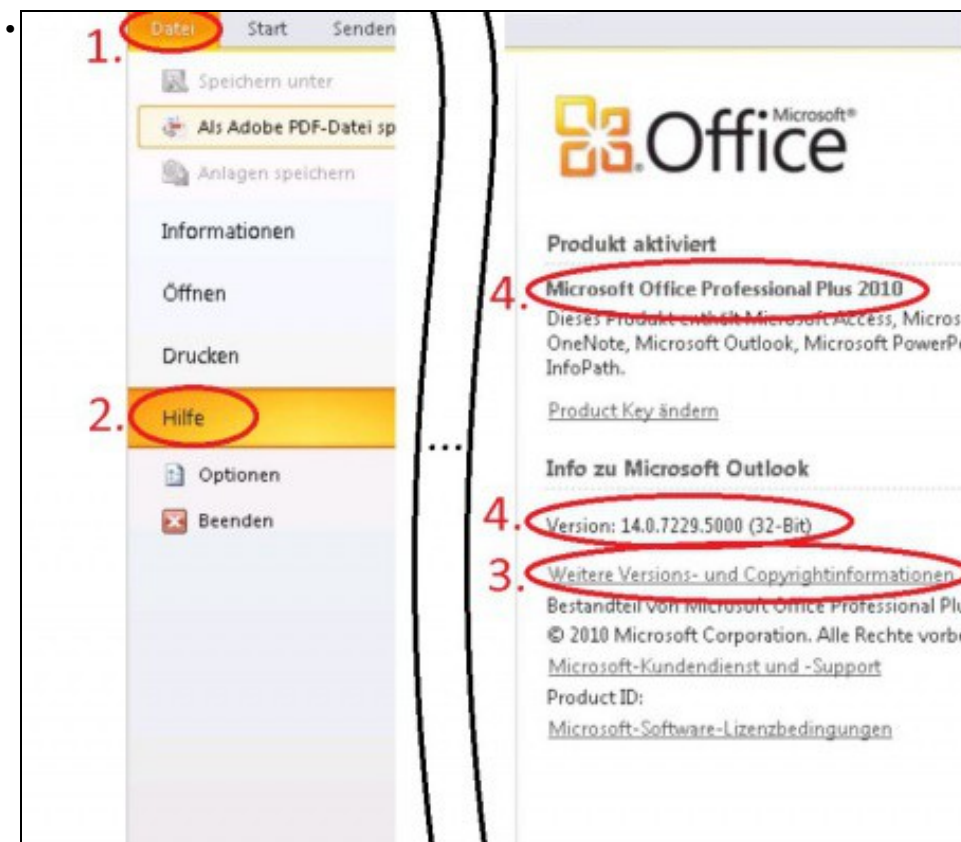
Nach der eventuell erforderlichen Installation -> Startmenü -> (Programme) -> Outlook

5.2 Versionstabelle

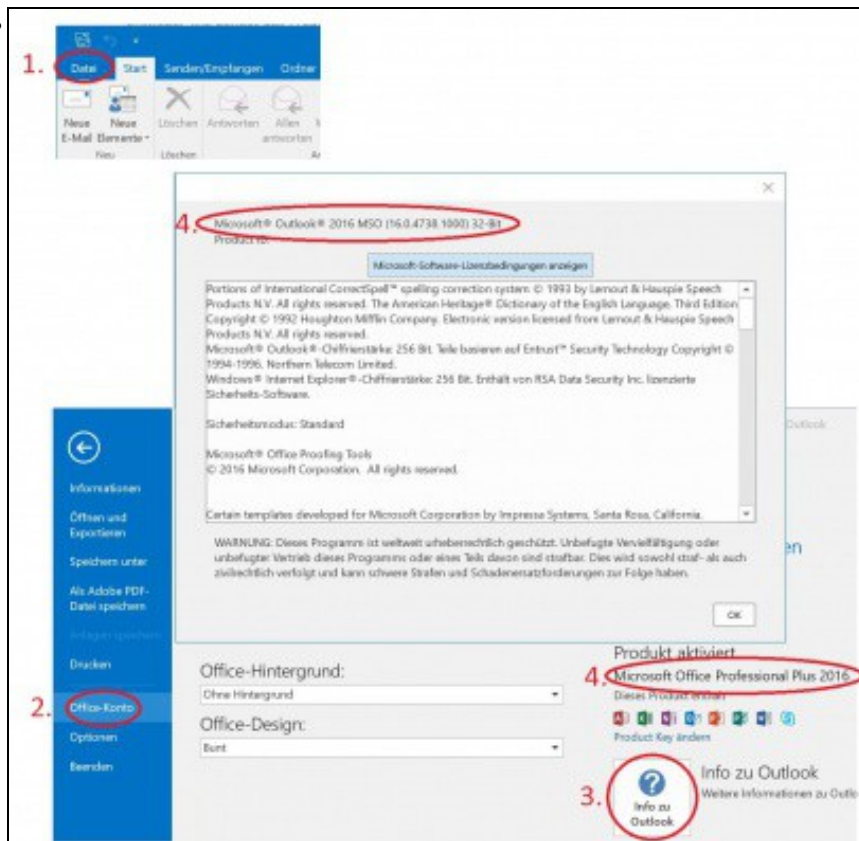
Outlook-Version	Versionsnummer	Unterstützung bei der Fern-Universität
2016	16.x	
2013	15.x	
2010	14.x	nur SP2 mit den Updates KB2956191 und KB2965295 (14. April 2015)
2007	12.x	keine Unterstützung
2003	11.x	keine Unterstützung
2002	10.x	keine Unterstützung
2000	9.x	keine Unterstützung

5.3 Windows

Bitte Starten Sie Ihr Outlook.



siehe Anleitung nach den Bildern.

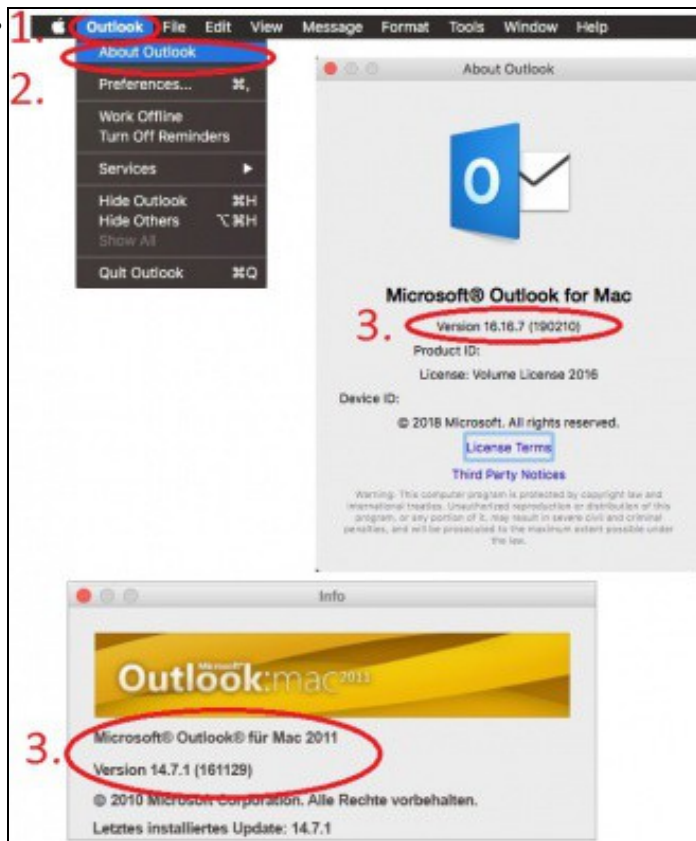


siehe Anleitung nach den Bildern.

- Klicken Sie bitte oben Links auf den Reiter "Datei" (1).
- Je nach Version sehen sie im Linken Bereich nun "Hilfe" oder "Office-Konto" (2).
- Im rechten Bereich sehen Sie unter "Produkt Aktiviert" das Produkt (4)
- Über den Link "Weitere Versions und Copyright Informationen" oder den Button "Info zu Outlook" (3) erhalten Sie Version als Build Nummer (4) Vergleichen Sie mit #Versionstabelle

5.4 macOS

Bitte Starten Sie Ihr Outlook



Klicken Sie auf der Menüleiste auf Outlook (1). Sollte Ihre Menüleiste nicht angezeigt wird, bewegen Sie den Mauszeiger an den oberen linken Rand Ihres Bildschirms. Danach klicken Sie auf "About Outlook" oder "Info" (2) und im erscheinenden Fenster ist die Version zu finden (3) Vergleichen Sie mit #Versionstabelle.